

CONFEZIONATRICE SOTTOVUOTO
VACUUM PACKING MACHINE

MVS50 XP

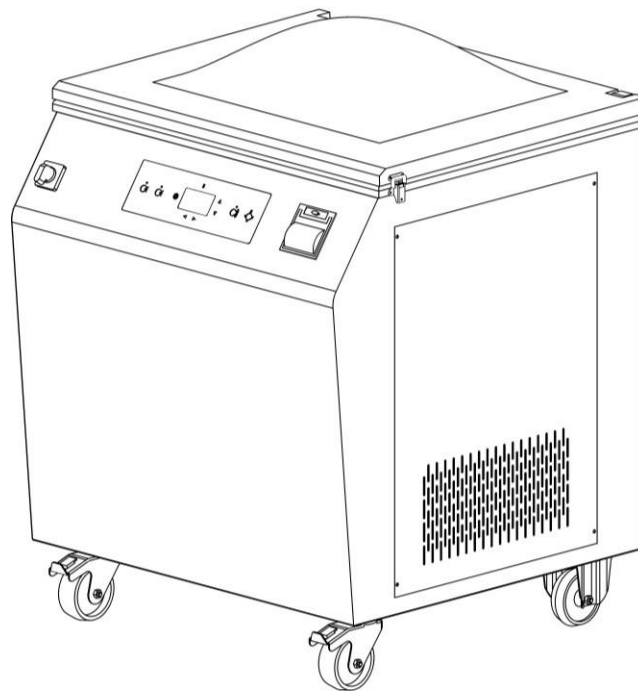
VERSIONE CON 2 BARRE LATERALI
(con nuova stampante cod. FE150005)
2 SIDE BARS VERSION
(with new printer code FE150005)

Catalogo ricambi

(Valido dalla matricola nr. 50933 del 12.2010)

Spare parts catalogue

(Valid from serial number 50933 dated 12.2010)



CONSULTARE ATTENTAMENTE QUESTO CATALOGO PRIMA DI ORDINARE PEZZI DI RICAMBIO
CAREFULLY READ THIS CATALOGUE BEFORE ORDERING ANY SPARE PART



DOC. N. FM112212
REV. 0
ED. 01.2022

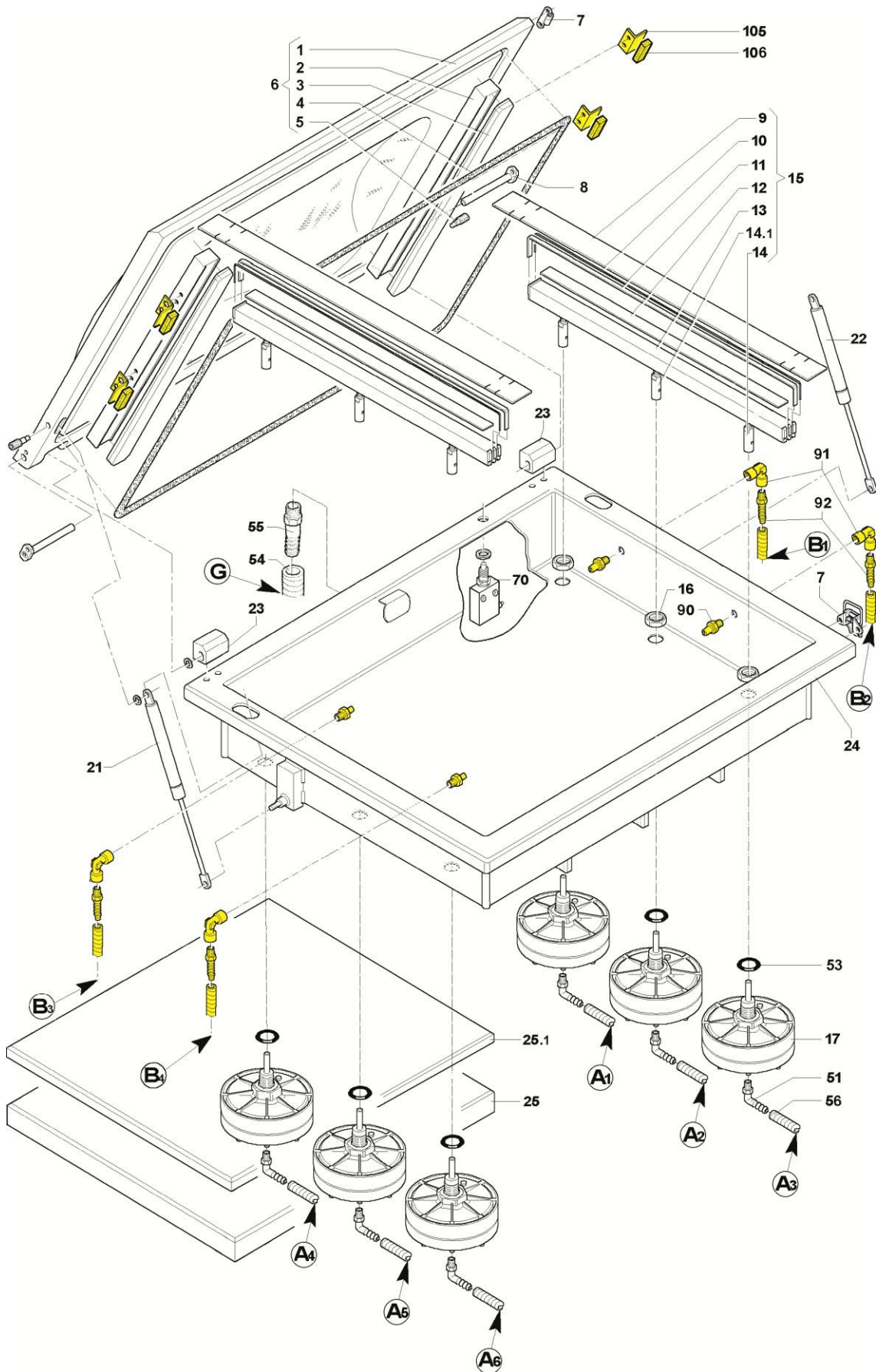
LEGENDA PARTICOLARI / ITEMS DESCRIPTION

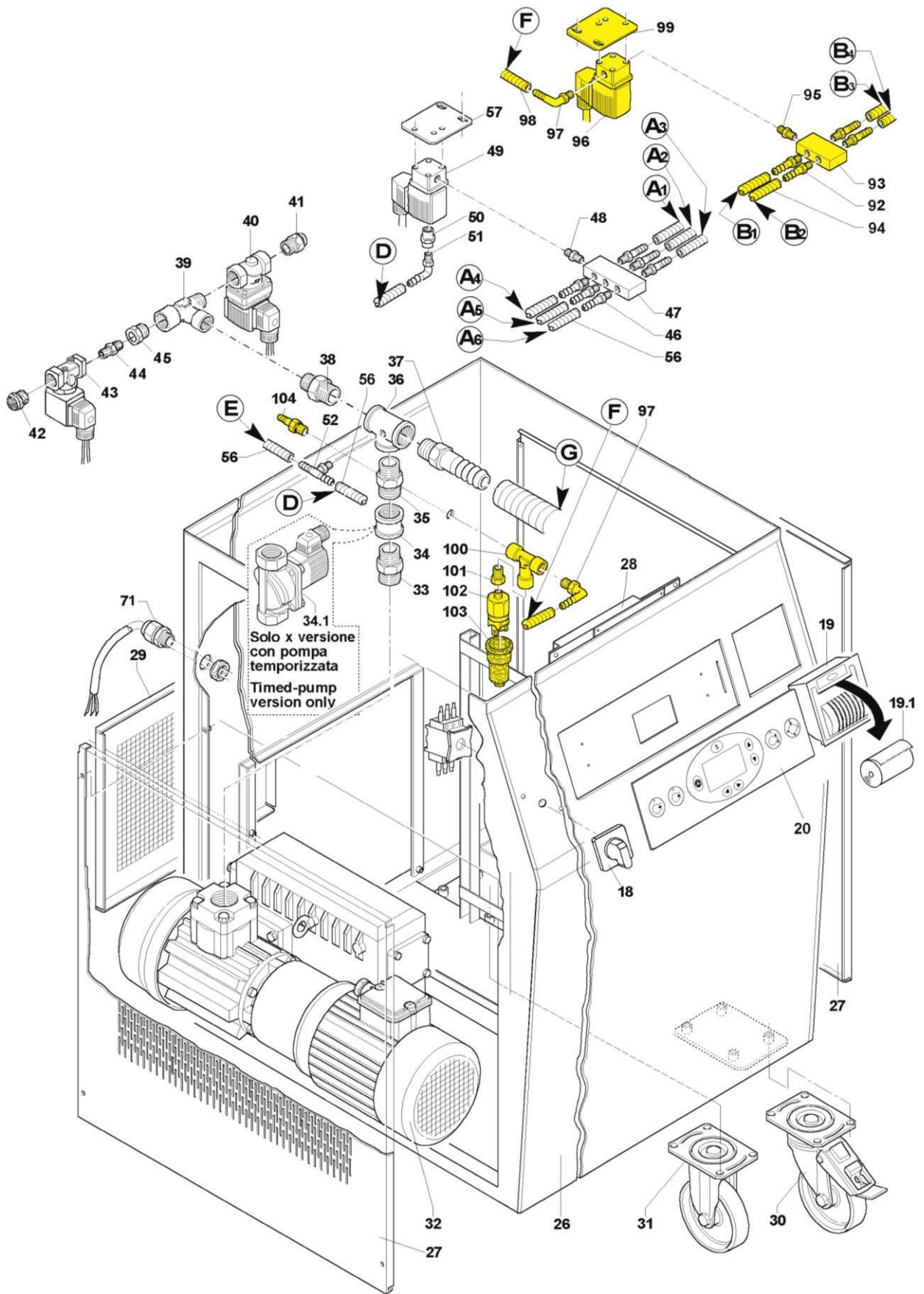
Pos. Pos.	Codice Code	Descrizione Description
1	FM080052	Coperchio bombato / Convex cover
2	KR991042	Kit controbarra in alluminio / Aluminium counterbar kit
3	FM350203	Profilo controbarra in silicone / Silicone counterbar profile
4	KR991068	Guarnizione in gomma / Rubber gasket
5	FM200081	Perno per estensore / Pin x extender
6	KR500011	Kit coperchio a 2 barre laterali / 2 side bars cover kit
7	FM630020	Gancio + piastrina per coperchio / Hook + plate for cover
8	FM200087	Perno per cerniera / Hinge pin
9	KR991060	Kit Teflon (q.tà per 1 barra) / Teflon kit (quantity for 1 bar)
10	KR991015	Kit filo di taglio (q.tà per 1 barra) / Cutting edge kit (quantity for 1 bar)
11	KR991013	Kit piattina saldante (q.tà per 1 barra) / Sealing strap kit (quantity for 1 bar)
12	KR991063	Kit Teflon bianco 25x1 (q.tà per 1 barra) / White Teflon kit 25x1 (quantity for 1 bar)
13	FM050067	Barra saldante / Sealing bar
14	FM340060	Bussola Multicontact / Multicontact bush
14.1	FM200212	Perno per membrana / Pin x membrane
15	BS500010	Gruppo barra saldante / Sealing bar group
16	FM160089	Controdado 1/2" / Lock nut 1/2"
17	ME450003	Gruppo membrana / Membrane group
18	FE080001 FE080000	Interruttore generale 20A / Main switch 20A Interruttore generale 32A (220V 1Ph) (fino alla matricola 50xxx del xx.2012) / Main switch 32A (220V 1Ph) (valid up to serial number 50xxx dated xx.2012)
19	KR991077	Kit stampante "24V" / Printer "24V" kit
19.1	FM590100	Rotolo per stampante / Printer roll
20	FE120617	Tastiera a membrana / Membrane keyboard
21	FM640033	Estensore 300N corsa 80mm / Extender 300N run 80mm
22	FM640033	Estensore 300N corsa 80mm / Extender 300N run 80mm
23	KR991008	Kit cerniere / Hinge kit
24	FM090457	Vasca / Tray
25	FM240071	Tavoletta di riempimento 550x465x30 / Insert plate 550x465x30
25.1	FM240076	Tavoletta di riempimento 550x465x10 (optional) / Insert plate 550x465x10 (optional)
26	FM090875	Carrozzeria / Body
27	FM095903	Pannello laterale / Side panel
28	FE120390 FE120395	Scheda comando / Control board Scheda comando temporizzata / Control board timed
29	FM095349	Pannello posteriore / Rear panel
30	FM770541	Ruota a piastra girevole con freno / Wheel swivel plate with brake
31	FM770540	Ruota a piastra fissa / Wheel fixed plate
32	FM730001 GM670023 FM720245 FM720246 FM730008 GM630026 FM720245 FM720246 FM730023 GM670023 FM720245 FM720246	Pompa 40mc 230-400V 3Ph / Pump 40mc 230-400V 3Ph Olio VG100 (1lt) / Oil VG100 (1lt) Cartuccia disoleatore x pompa / Exhaust filter x pump O-ring x cartuccia / O-ring x exhaust filter Pompa 40mc 220V 1Ph ETL / Pump 40mc 220V 1Ph ETL Olio VM022 x basse temperature (1lt) / Oil VM022 x low temperature (1lt) Cartuccia disoleatore x pompa / Exhaust filter x pump O-ring x cartuccia / O-ring x exhaust filter Pompa 40mc 208-440V 3Ph ETL / Pump 40mc 208-440V 3Ph ETL Olio VG100 (1lt) / Oil VG100 (1lt) Cartuccia disoleatore x pompa / Exhaust filter x pump O-ring x cartuccia / O-ring x exhaust filter
33	FM740100 FM750278	Nipplo 1" (solo per versione standard) / Nipple 1" (standard version only) Nipplo 1"1/4"-1" (solo per 208V ETL) / Nipple 1"1/4"-1" (208V ETL only)
34	FM740002	Manicotto 1" (solo per versione standard) / Sleeve (standard version only)
34.1	FE140063	Elettrovalvola vuoto (solo con pompa temporizzata) / Vacuum solenoid valve (timed-pump version only)
35	FM740100	Nipplo 1" / Nipple 1"
36	FM750202	Raccordo a T f.f.f.1" (lavorato) / T-union f.f.f. 1" (machined)
37	FM750260	Portagomma 1" x Ø30 / Rubber holder 1" x Ø30
38	FM750206	Nipplo ridotto 1"-1/2" / Reducer nipple 1"-1/2"
39	FM750300	Raccordo a T m.f.f. 1/2" / T-union m.f.f. 1/2"
40	FE140004	Elettrovalvola rientro aria / Air return solenoid valve

LEGENDA PARTICOLARI / ITEMS DESCRIPTION

Pos. Pos.	Codice Code	Descrizione Description
41	FM750268	Silenziatore 1/2" / Silencer 1/2"
42	FM750013	Silenziatore 1/4" / Silencer 1/4"
43	FE140018	Elettrovalvola per Soft-Air / Soft-Air solenoid valve
44	FM750295	Niplo conico 1/4" / Taper nipple 1/4"
45	FM750387	Riduzione m.f. 1/2"-1/4" / m.f. 1/2"-1/4" reducer
46	FM750247	Raccordo diritto Ø6-1/8" / Straight union Ø6-1/8"
47	FM040071	Blocchetto distribuzione / Manifold
48	FM750224	Niplo 1/8" / Nipple 1/8"
49	FE140010	Elettrovalvola per saldatura / Sealing solenoid valve
50	FM750220	Manicotto filettato / Threaded sleeve
51	FM750207	Raccordo curvo Ø6-1/8" / Curved union Ø6-1/8"
52	FM750205	Raccordo a T Ø6-1/8" / T-union Ø6-1/8"
53	FM650103	Guarnizione OR 4106 / Gasket OR 4106
54	GM620061	Tubo x alimenti Ø30x4,8 / Tube x foodstuffs Ø30x4,8
55	FM750260	Portagomma 1" x Ø30 / Rubber holder 1" x Ø30
56	GM620046	Tubo Armovinpress x alimenti Ø6x2,5 / Armovinpress tube x foodstuffs Ø6x2,5
57	FM280043	Piastrina per elettrovalvola / Solenoid valve plate
70	FE220147	Microinterruttore / Microswitch
71	FE320004	Pressacavo PG13.5 + ghiera / Cable holder PG13.5 + ring nut
77	FE120391	Scheda potenza (solo per 220V 1Ph ETL) / Power board (220V 1Ph ETL only)
78	FE120011	Termico 15A (solo per 220V 1Ph ETL) / Thermal 15A (220V 1Ph ETL only)
79	FE290702	Fusibile 10.3X38 FNM 10A (solo per 220V 1Ph ETL) / Fuse 10.3X38 FNM 10A (220V 1Ph ETL only)
80	FE290701	Fusibile 10.3X38 FNQ 15A (solo per 220V 1Ph ETL) / Fuse 10.3X38 FNQ 15A (220V 1Ph ETL only)
81	FE190024	Interruttore automatico 2,5-4A (400V) / Automatic switch 2,5-4A (400V)
	FE190028	Interruttore automatico 6-10A (208V ETL) / Automatic switch 6-10A (208V ETL)
	FE190029	Interruttore automatico 13-18A (220V 1Ph ETL) / Automatic switch 13-18A (220V 1Ph ETL)
82	FE420302	Temporizzatore sicurezza (400V) / Safety timer (400V)
	FE420301	Temporizzatore sicurezza (208-220V ETL) / Safety timer (208-220V ETL)
83	FE190100	Bobina di sgancio / Release coil
84	FE190103	Interruttore automatico (400V) / Automatic switch (400V)
	FE190109	Interruttore automatico (208-220V ETL) / Automatic switch (208-220V ETL)
85	FE290410	Fusibile 10.3X38 AM 0,5A (400V) / Fuse 10.3X38 AM 0,5A (400V)
	FE290703	Fusibile 10.3X38 FNM 1A (208-220V ETL) / Fuse 10.3X38 FNM 1A (208-220V ETL)
85.01	FE290403	Fusibile 10.3X38 AM 6A (400V) / Fuse 10.3X38 AM 6A (400V)
	FE290702	Fusibile 10.3X38 FNM 10A (208-220V) / Fuse 10.3X38 FNM 10A (208-220V)
86	FE110310	Contattore LC1-D09BD (400V) / Contactor LC1-D09BD (400V)
	FE110306	Contattore LC1-D18BD (208-220V) / Contactor LC1-D18BD (208-220V)
87	FE440823	Trasformatore 500VA (400V) / Transformer 500VA (400V)
	FE440824	Trasformatore 500VA (208-220V ETL) / Transformer 500VA (208-220V ETL)
88	FE440832	Trasformatore 60VA (400V) / Transformer 85VA (400V)
	FE440834	Trasformatore 60VA (208-220V ETL) / Transformer 60VA (208-220V ETL)
89	FE120011	Termico 15A / Thermal 15A

	KR500A00	Kit gas (optional) / Gas kit (optional)
90	FM160081	Ugello gas / Gas nozzle
91	FM750216	Raccordo a L f.f. 1/8" / L-union f.f. 1/8"
92	FM750247	Raccordo diritto Ø6-1/8" / Straight union Ø6-1/8"
93	FM040072	Blocchetto distribuzione / Manifold
94	GM620046	Tubo Armovinpress x alimenti Ø6x2,5 / Armovinpress tube x foodstuffs Ø6x2,5
95	FM750250	Niplo 1/4"-1/8" / Nipple 1/4"-1/8"
96	FE140018	Elettrovalvola per gas / Solenoid valve for gas
97	FM750245	Raccordo curvo Ø8-1/4" / Curved union Ø8-1/4"
98	GM620047	Tubo Armovinpress x alimenti Ø8x2,7 / Armovinpress tube x foodstuffs Ø8x2,7
99	FM280043	Piastrina per elettrovalvola / Solenoid valve plate
100	FM750218	Raccordo a T f.f.f. 1/4" / T-union f.f.f. 1/4"
101	FM750284	Riduzione m.f. 1/4"-1/8" / Reducer m.f. 1/4"-1/8"
102	FE470000	Pressostato / Pressure switch
103	FE470001	Cappuccio per pressostato / Cap for pressure switch
104	FM750323	Portagomma maschio 1/4" / Male rubber holder 1/4"
105	FM290457	Squadretta per gommino ferma buste / Envelope holder rubber washer square
106	FM350077	Gommino ferma buste / Envelope holder rubber washer



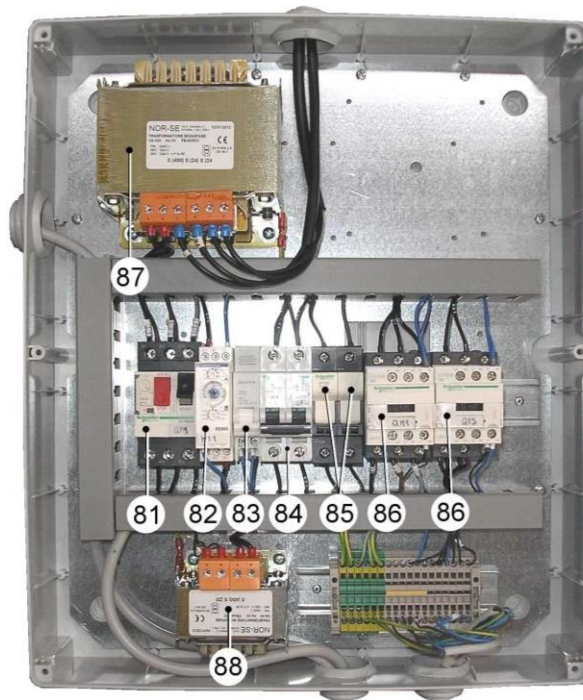


ESPLOSO MACCHINA / MACHINE DETAIL DRAWING

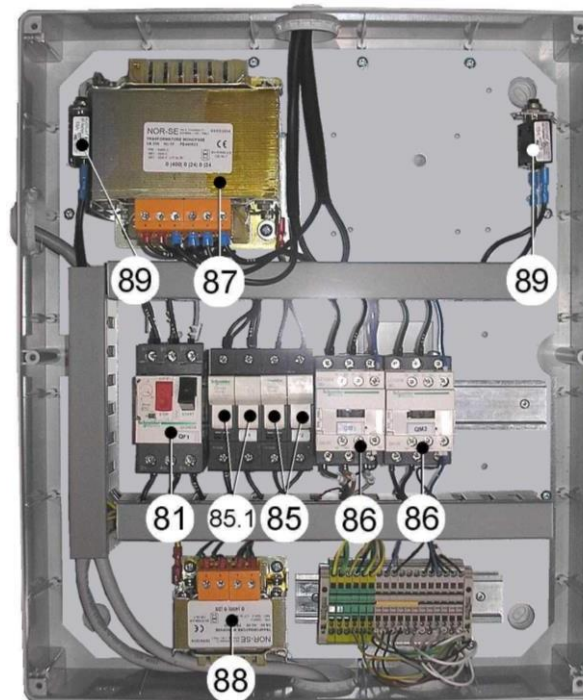
Versione trifase **208-400V** / Three phase version **208-400V**

3/4

208V (CE500H32): Valido fino alla matricola nr. **50xxx del xx.201x** / Valid up to serial number **50xxx dated xx.201x**
400V (CE500B32): Valido fino alla matricola nr. 51093 del 01.2014 / Valid up to serial number 51093 dated 01.2014



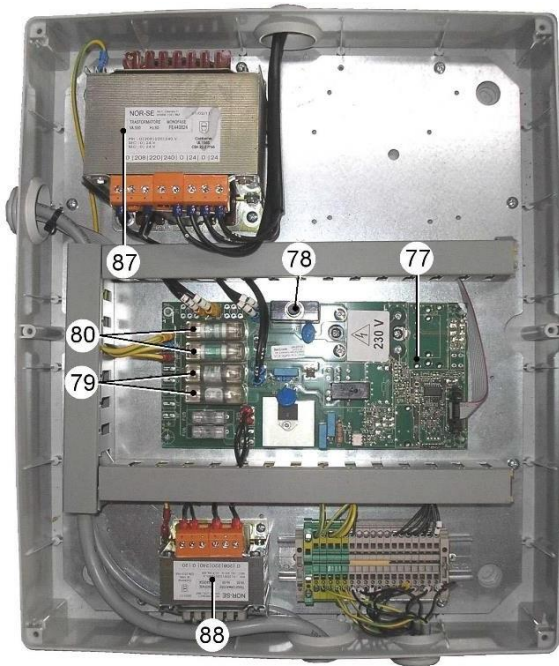
208V (CE500H37): Valido dalla matricola nr. **51xxx del xx.201x** / Valid from serial number **51xxx dated xx.201x**
400V (CE500B37): Valido dalla matricola nr. 51122 del 06.2014 / Valid from serial number 51122 dated 06.2014



impianto elettrico con protezione termica su barre saldanti
electrical system with heat protection on sealing bars

CE500A32

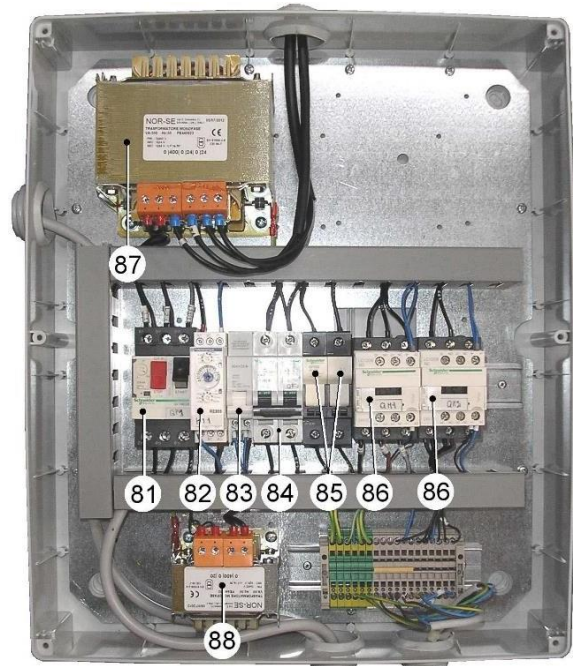
(Valido fino alla matricola nr. 51xxx del xx.201x)
 Valid up to serial number 51xxx dated xx.201x)



impianto elettrico con scheda di potenza
 electrical system with power board

CE500A36

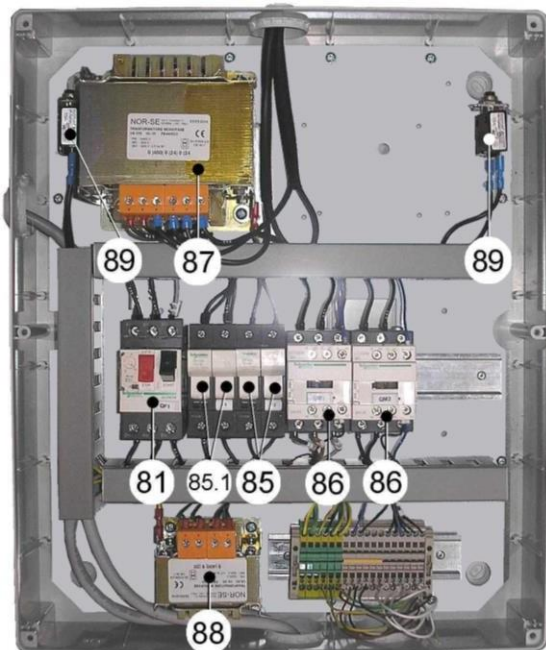
(Valido dalla matricola nr. 51xxx del xx.201x)
 (Valid from serial number 51xxx dated xx.201x)



impianto elettrico senza scheda di potenza
 electrical system without power board

CE500A37

(Valido dalla matricola nr. 51xxx del xx.201x)
 (Valid from serial number 51xxx dated xx.201x)



impianto elettrico con protezione termica su barre saldanti
 electrical system with heat protection on sealing bars